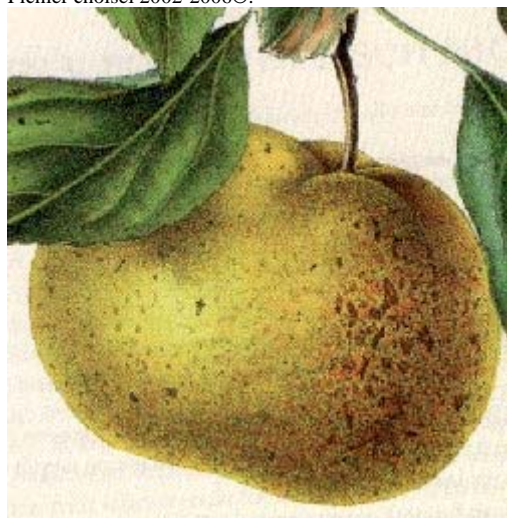


DUITSCH MIGNONNE

Fichier choisel 2002-2006©.



Tiré de »Annales de Pomologie belge et étrangère, A.Bivort, t.1,p.83,1853,collection particulière.



Apples of New York, 1905, SA Beach.Merci Alain Rouèche.

ORIGINE : Hollande.Cultivée en Belgique, Angleterre, France, Allemagne.

SYNONYMES : Ne pas confondre avec le synonyme de la Grosse Reinette de Cassel : Dutch Mignonne (Mas, Le Verger, 1868,n°1).Voir aussi the book of apples, Brogdale, 1993,p.203 , origine avant 1771.

MATURITE-CONSOMMATION : Novembre-Décembre.

FORME : Moyenne. Plus large, plate sphéroïdale.

EPIDERME : Fin, lisse, jaune clair, panachée de rouge cerise à l'insolation. Lenticelles fauves probablement anguleuses pour certaines.

CUVETTE du PEDONCULE : Etroite, profonde, bosselée, fauve.

PEDONCULE : Fin , long, dépasse le sommet.

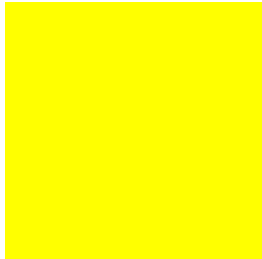
CUVETTE de L'ŒIL : Moyenne, fauve, plissée ou bosselée.

L'ŒIL :

CHAIR : Blanc-jaunâtre, fine, ferme, sucrée, un peu acidulée.

OBSERVATIONS :

CRITERE SPECIAL: Non.



LOGES A PEPINS: Mi closes, bien feutrées.

REFERENCES : Choisel.

BIBLIOGRAPHIE: Celles citées sous les vues.